



Abfall-Annahmestelle

Lübben-Ratsvorwerk

Tel.: 03546-3137

Öffnungszeiten:

Montag - Freitag
08:00 Uhr bis 17:00 Uhr

Samstag
08:00 Uhr bis 13:00 Uhr

Luckau-Wittmannsdorf

Tel.: 03544-13502

Öffnungszeiten:

Donnerstag
08:00 Uhr bis 16:00 Uhr

Samstag (in ungeraden KW*)
08:00 Uhr bis 13:00 Uhr

Göritz (Vetschau/Spreewald)

Tel.: 035433-72476

Öffnungszeiten:

Dienstag
09:00 Uhr bis 17:00 Uhr

Samstag (in geraden KW*)
08:00 Uhr bis 13:00 Uhr

*KW = Kalenderwoche

KAEV „Niederlausitz“ Körperschaft des öffentlichen Rechts

Frankfurter Str. 45
15907 Lübben (Spreewald)

Tel.: 03546-2704-0

Fax: 03546-2704-44

www.kaev.de

info@kaev.de

Impressum

Herausgeber:

KAEV „Niederlausitz“
www.kaev.de

Gestaltung:

glutrot GmbH
www.glutrot.de

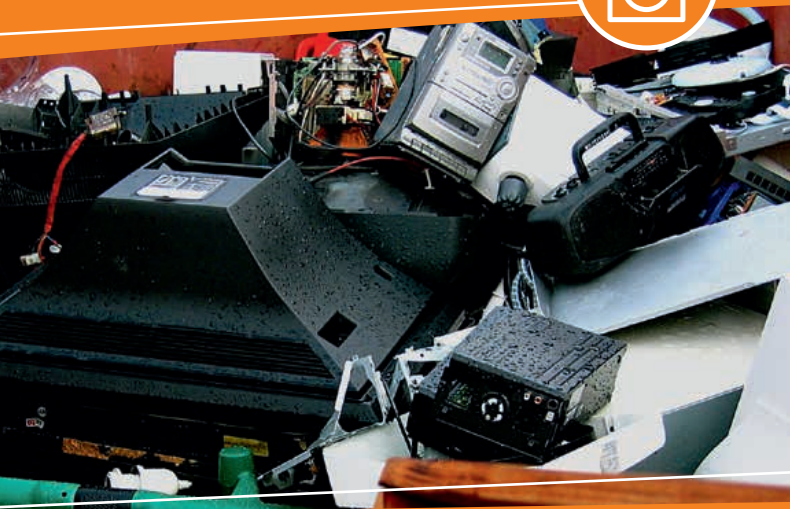
Stand: Oktober 2019

Dieser Flyer wurde auf Papier aus nachhaltiger Produktion gedruckt.

SCHROTT/ELEKTRO-/ ELEKTRONIKGERÄTE



Mobil sein und etwas für die Umwelt tun, das geht ganz leicht: Lassen Sie z.B. Ihre alten Mobilgeräte nicht in der Schublade. In Deutschland schlummern da etwa 100 Millionen Handys! Geben Sie sie lieber zur Aufbereitung und Rohstoffgewinnung entweder zurück an den Händler oder zum KAEV „Niederlausitz“.



Ausgedient und reif für den Schrott – aber keinesfalls wertlos. Denn in Elektroaltgeräten schlummern viele wertvolle Rohstoffe wie Gold, Silber oder Kupfer. Deshalb gilt für sie: zurück an den Hersteller oder beim KAEV „Niederlausitz“ entsorgen. Gleichzeitig wird dadurch vermieden, dass umweltschädigende Stoffe in den Wertstoffkreislauf gelangen.

😊 Das wird z.B. im Holsystem erfasst bzw. kann selbst angeliefert werden:

- Badewannen aus Guss
- Bettgestelle
- Bildschirme
- Fernseher
- Fahrräder
- Geschirrspüler
- Kühlgeräte
- PKW-Felgen
- Plattenspieler
- Stereoanlagen
- Waschmaschinen
- Wäschetrockner
- Handys
- Elektrosägen
- Rasenmäher
- Staubsauger
- Bügeleisen
- elektr. Spielzeug

☹ Das sollte separat angeliefert werden:

- Druckerpatronen
- Energiesparlampen
- Leuchtstoffröhren
- Batterien
- Kabelreste

ℹ Mehr Informationen finden Sie im Abfall-ABC auf www.kaev.de



Wie entsorgen Sie Schrott/Elektro- und Elektronikgeräte?

Diese Möglichkeiten bietet Ihnen der KAEV:

Kostenlos im Holsystem per:

Abrufkarte

- mit Abrufkarte aus dem Abfallkalender ist zweimal pro Jahr eine kostenlose Abholung von Schrott in haushaltsüblichen Mengen, von Elektro- bzw. Elektronikgeräten bis 4 Großgeräten möglich

Online

- oder füllen Sie stattdessen bequem unser Onlineformular auf www.kaev.de/online-formulare aus

Im Bringsystem per:

Selbstanlieferung

- die kostenlose Abgabe von Schrott sowie Elektro- und Elektronikgeräten ist an den Abfall-Aannahmestellen Lübben-Ratsvorwerk, Luckau-Wittmannsdorf und Göritz (Vetschau/Spreewald) möglich

Wichtiger Hinweis:

Schrott, Elektro-, Haushaltskälte- und Bildschirmgeräte sollten am Abholtag bis 06:00 Uhr morgens bereitstehen. Nicht mitgenommene Gegenstände müssen unverzüglich entfernt und richtig entsorgt werden. Unsere Abfallberatung hilft Ihnen bei Fragen zur korrekten Entsorgung dieser Geräte gerne weiter.



Haben Sie Rückfragen?

Falls Sie Rückfragen zur Entsorgung von Schrott/Elektro- und Elektronikgeräten haben sollten, können Sie sich direkt an unsere kompetente Abfallberatung wenden:

KAEV „Niederlausitz“
Körperschaft des öffentlichen Rechts
Frankfurter Str. 45
15907 Lübben (Spreewald)

Abfallberatung:

Frau Matysiak
Tel.: 03546-2704-18
Mail: matysiak@kaev.de

Frau Schoan
Tel.: 03546-2704-19
Mail: schoan@kaev.de



Worauf sollten Sie achten?

Elektrokleingeräte wie Rasierapparat, Fön, Kaffeemaschine oder Mixer können Sie in Verbindung mit der Entsorgung eines Großgerätes (z.B. Computer oder Kühlschrank) – wenn möglich nicht lose, sondern im Karton – mit dazulegen.